

Aterm® WL5400AP



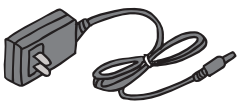


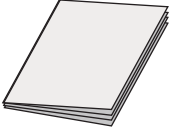
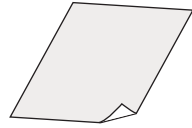
つなぎかたガイド

Windows®は米国 Microsoft Corporation の米国およびその他の国における登録商標です。
Netscape®は米国 Netscape Communications Corporation の登録商標です。
Mac、Macintoshは米国その他の国で登録された米国アップルコンピュータ社の登録商標です。
JavaScript®は米国Sun Microsystems, Inc.の米国およびその他の国における登録商標です。
その他、各会社名、各製品名は各社の商標または登録商標です。
© NEC Corporation 2004. © NEC AccessTechnica, Ltd. 2004

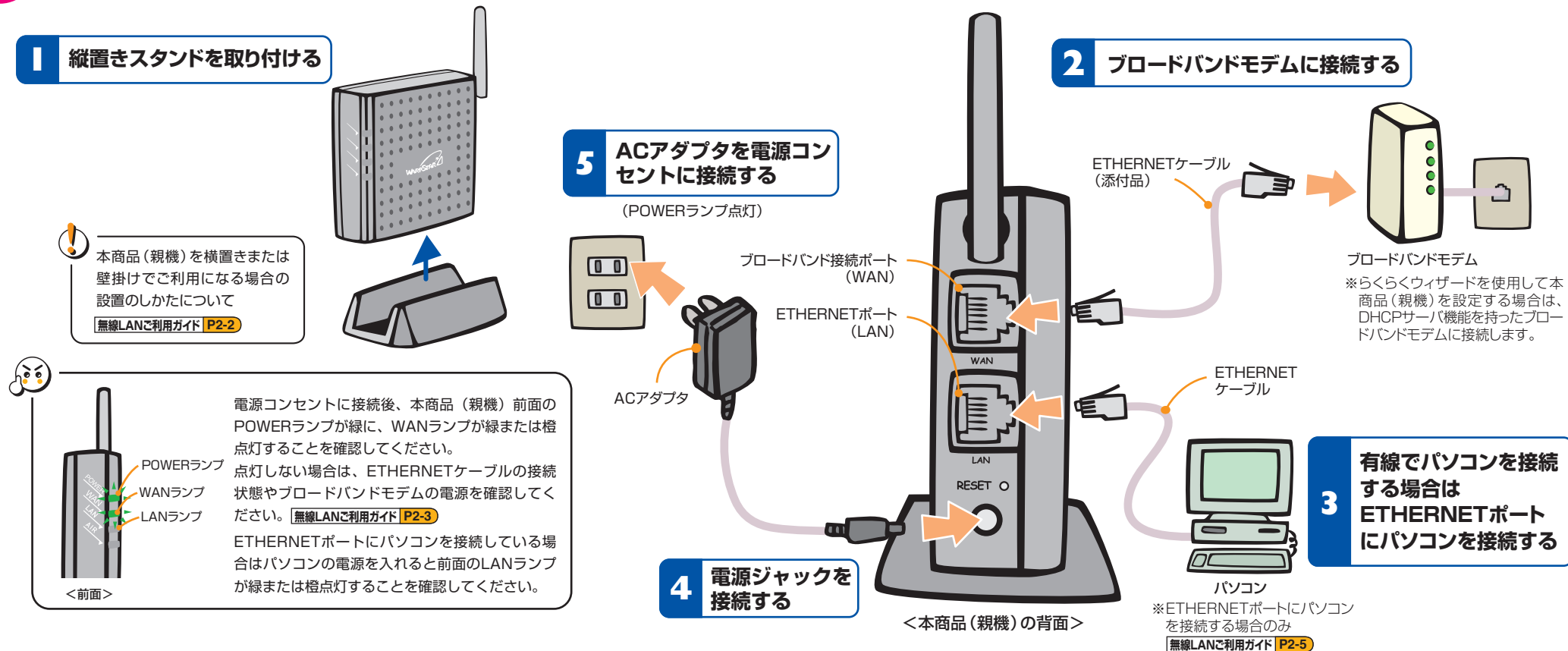
本書では、WL5400APを親機と呼びます。無線LANご利用ガイド P2~ は本商品に添付の「無線LANご利用ガイド」(別冊)をご覧ください。

1 箱の中身をチェックしよう

設置を始める前に、添付品がすべてそろっていることをご確認ください。不足しているものがございましたら、別途添付のお問い合わせ先にご連絡ください。

- WL5400AP (親機)

- 縦置きスタンド

 壁掛け用ネジ(2本)
 壁掛け用台紙
 横置き用ゴム足(4個)
- ACアダプタ

- ETHERNETケーブル (ストレート)

- CD-ROM (ユーティリティ集)

- 無線LANご利用ガイド (別冊)

- つなぎかたガイド (本書)


2 接続して電源を入れよう



3 パソコンの接続方法を選択する

パソコン側での準備

LANポートの準備

ETHERNETポートに接続する場合は、パソコンにLANポート(ETHERNETポート) [100BASE-TX/10BASE-T] が必要です。装備されていない場合は、市販のLANカード/LANボードを購入して、LANポートが使用できるよう設定しておいてください。

パソコンのネットワークの確認

らくらくウィザードを使用して本商品(親機)を設定する場合は、本商品(親機)がDHCPサーバ機能を持ったブロードバンドモデムに接続していること、パソコンのIPアドレスを自動取得に設定する必要があります。また、本商品(親機)のETHERNETポートに接続したパソコンからWWWブラウザのみで本商品(親機)を設定する場合は、パソコンのIPアドレスを固定に設定する必要があります。設定のしかたについては「無線LANご利用ガイド」(別冊)を参照してください。
無線LANご利用ガイド P3-3

ファイアウォールソフトの停止

本商品(親機)の設定の前に、ファイアウォール、ウイルスチェック等のソフトはいったん停止してください。停止しない(起動したまま)と本商品(親機)の設定ができなかったり、通信が正常に行えない場合があります。(パソコンによっては、ファイアウォール、ウイルスチェック等のソフトがあらかじめインストールされている場合があります。)

プロバイダから配布された接続ツールを停止

プロバイダから配布されるPPPoEなどの接続ツールを停止しておいてください。

WWWブラウザの設定

WWWブラウザ(Internet Explorer等)の接続設定を「ダイヤルしない」「プロキシサーバーを使用しない」にしておいてください。
無線LANご利用ガイド P1-8

また、JavaScript®を有効にする設定にしておいてください。
無線LANご利用ガイド P1-9

パソコンを有線で接続する場合 (上記②の③でETHERNETポートにパソコンを接続した場合)

OSが Windows® XP/2000 Professional/Meの場合
らくらくウィザードから設定します。

↓

パソコンのIPアドレスが自動取得になっていることを確認します。
無線LANご利用ガイド P3-3

↓

④へ

ゲーム機やMacintoshパソコンなどの場合
WWWブラウザから設定します。

↓

「無線LANご利用ガイド」(別冊)の「らくらくウィザードを使用せずにWWWブラウザのみで設定する場合」
無線LANご利用ガイド P3-13 の手順1~5を参照して、WWWブラウザの設定画面を開いてください。

↓

⑤の手順④へ

パソコンを無線で接続する場合

子機に添付の「無線LANつなぎかたガイド」または取扱説明書を参照して、本商品(親機)に無線接続してください。

※本商品(親機)の工場出荷時の無線設定内容は、裏面の「ご利用上の注意」をご覧ください。

↓

子機から無線接続ができれば、
「⑤ 本商品(親機)の管理者パスワードを設定する」へお進みください。

※必ずインターネットへ接続する前に管理者パスワードを設定してください。

↓

⑤へ

4 らくらくウィザードをインストールする Windows® XPの場合

本商品（親機）を設定するためのユーティリティ「らくらくウィザード」をパソコンにインストールします。ここではWindows® XPの場合を例に説明しています。

- 1 Windows®を起動する
- 2 添付のCD-ROM（ユーティリティ集）をCD-ROMドライブにセットする
「このCD-ROMについて」のHTMLファイルが自動的に表示されます。
- 3 内容を確認して、「3.ユーティリティのインストール」の【ユーティリティのセットアップ開始】をクリックする
- 4 [Setup.exe] をダブルクリックする
- 5 [次へ] をクリックする
- 6 [次へ] をクリックする
- 7 画面の同意書を読み、同意できる場合は【次へ】をクリックする
- 8 [すべて]を選択し、【次へ】をクリックする
- 9 表示されたインストール先へインストールする場合は【次へ】をクリックする
インストール先を変更する場合は【参照】をクリックして変更してください。
- 10 次の画面が表示された場合は、【はい】をクリックする
インストールが開始されます。
- 11 【はい】をクリックする
- 12 [READMEの表示] にチェックが入っている(☑)ことを確認し、【完了】をクリックする
- 13 READMEをよく読み、[README]画面を閉じる
インストールが完了し、らくらくウィザードが起動します。
- 14 「このCD-ROMについて」画面を閉じる
「このCD-ROMについて」画面の後ろにらくらくウィザード画面が隠れている場合があります。その場合は、「このCD-ROMについて」を閉じると表示されます。

5 本商品（親機）の管理者パスワードを設定する

※らくらくウィザードでは音声ガイドでも設定の説明をしています。
※添付CD-ROMの音声ガイドでは、本書（つなぎかたガイド）などを総称して取扱説明書と説明している場合があります。

- 1 [スタート] - [すべてのプログラム] - [Aterm WARPSTARユーティリティ] - [らくらくウィザード]をクリックして[らくらくウィザード]を起動する
- 2 [次へ] をクリックする
- 3 [クイック設定Web] をクリックし、クイック設定Webのページを開く
- 4 ユーザー名に「admin」と入力し、パスワードは空欄のまま、【OK】をクリックする
- 5 [管理者IDの設定] をクリックする
- 6 管理者パスワードの初期設定を行う画面に従ってパスワードを設定してください。
●管理者パスワードは、親機を設定する場合に必要となりますので控えておいてください。
- 7 [設定] をクリックする
- 8 【OK】をクリックする
※クイック設定Webでの設定については、「無線LANご利用ガイド」（別冊）を参照してください。無線LANご利用ガイド P3-25

親機側の設定が完了したら、パソコンのIPアドレスの設定をお使いのネットワーク環境に合わせてもとに戻してください。

6 インターネットに接続しよう

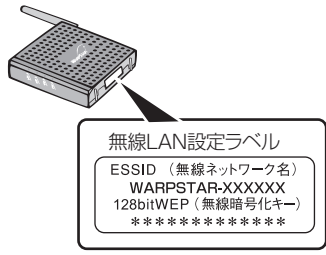
- 1 WWWブラウザ（Internet Explorer等）のアプリケーションを起動する
- 2 外部のホームページを開く（例：別紙に記載のホームページなど）

インターネットに接続できないときは
ブロードバンドモデムの設定が完了していることを確認してください。ブロードバンドモデムの設定が完了している場合は「無線LANご利用ガイド」（別冊）の「トラブルシューティング」を参照してください。
無線LANご利用ガイド P5-2

●本商品（親機）は、すでに無線設定が行われた状態で出荷していますが、あとから無線LANセキュリティの設定を強固なものに変更できます。無線LANセキュリティの設定の詳細は「無線LANご利用ガイド」（別冊）を参照してください。

ご利用上の注意

●本商品（親機）は、すでに無線設定が行われた状態で出荷しています。設定内容は本商品（親機）の底面にある「無線LAN設定ラベル」に記載していますので、子機から接続する際は、この「無線LAN設定ラベル」に合わせて次のように設定してください。



暗号化モード	「WEP」を選択する
暗号強度	「128bit」を選択する
指定方法	「英数字（13桁）」を選択する
暗号化キー	親機（WL5400AP）の底面に記載されている暗号化キーの英数字を入力する

●本商品（親機）を初期化すると、出荷時に設定済の無線設定も初期化され、設定値が消去されますので、再設定が必要となります。
※ネットワーク名は、初期化すると「WARPSTAR-XXXXXX（XXXXXXは本商品（親機）の側面にあるMACアドレス下6桁）」に変わります。
「無線LANご利用ガイド」（別冊）を参照し、左記の「無線LAN設定ラベル」に合わせて、ネットワーク名と暗号化設定を行ってください。