

## 「フレッツ・ADSL」接続ガイド (AtermWDR85)

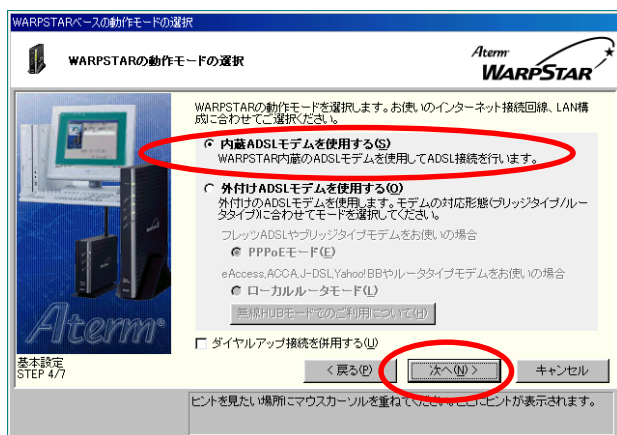
お使いの AtermWDR85FH/GE を、フレッツ・ADSL でご使用になる場合は以下の設定を行うようお願いします。

設定には、「らくらくアシスタント」で設定する方法と「クイック設定Web」で設定する方法があります。

「らくらくアシスタント」で設定する場合は、このページの[1]へ、「Web設定」で設定する場合は、次ページの[2]へ進んでください。

### [1] 「らくらくアシスタント」で設定する場合

- 1-1. WARPSTAR らくらくアシスタントを起動します。  
初めてらくらくアシスタントをインストールしたとき以外は、らくらくアシスタントを起動してメニュー画面で「WARPSTAR 設定」  
－「WARPSTAR ベースの基本設定」をクリックしてください。
- 1-2. 「次へ」をクリックしてください。
- 1-3. 次項4の「WARPSTAR の動作モードの選択」画面が表示されるまで指示にしたがって設定を進めてください。
- 1-4. 「内蔵 ADSL モデムを使用する」にチェックして「次へ」をクリックしてください。



- 1-5. 次の設定を行ってください。  
設定が終わったら「次へ」をクリックしてください。

「ご利用の ADSL 事業者」: 「その他の事業者」を選択。

「設定名」: お客様で設定名を入力してください。

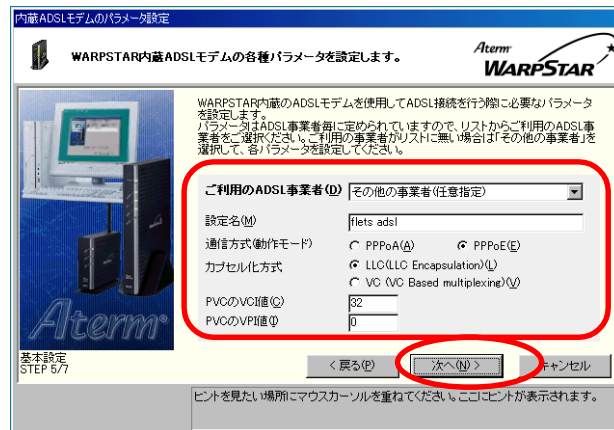
ここでは「flets adsl」と入力してます。

「通信方式 (動作モード)」: 「PPPoE」をチェック。

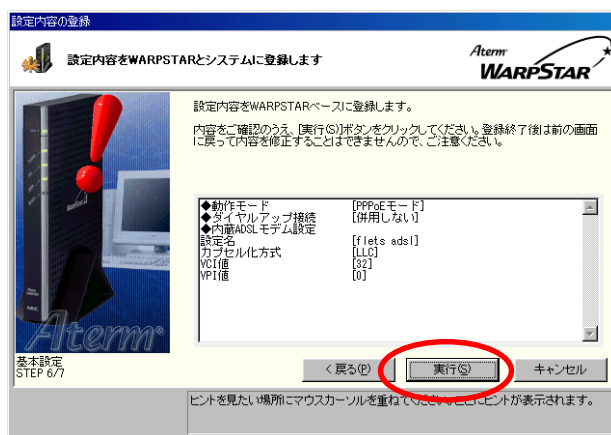
「カプセル化方式」: 「LLC」をチェック。

「PVC の VCI 値」: 「32」を入力。

「PVC の VPI 値」: 「0」を入力。



- 1-6. 設定内容を確認し、「実行」をクリックし「設定が終了しました」のメッセージが表示されたら、「設定終了」をクリックして設定を終了してください。



### 1-7. 接続方法

「アクセスマネージャ」を使用します。

アクセスマネージャは、タスクトレイに常駐するソフトウェアで、ADSLの接続・切断の操作ができます。

アクセスマネージャを使用せず接続をする場合は、クイック設定Webで設定を行ってください。

※ここでは、フレッツ・ADSL に関する設定のみを説明しています。パソコンとの接続およびインターネットの接続方法は、らくらくアシスタントのメニュー画面の「お使いのPCの設定」－「各種ドライバのインストール」および「インターネット接続の設定」－「インターネット接続設定の新規登録」にて行います。また、らくらくアシスタントのメニュー画面「インストール時の設定」では、Step 1～3としてパソコンとの接続、Aterm の動作設定、接続先設定を順番に行っていきます。なお、アクセスマネージャの具体的な使用方法は、取扱説明書やヘルプをご参照ください。

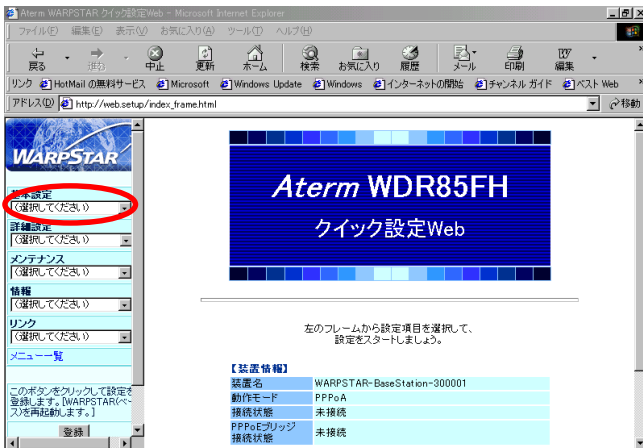
## [2] 「クイック設定Web」で設定する場合

ブラウザを起動し、「http://web.setup/」と入力して「クイック設定 Web」画面を開きます。または、WARPSTAR ベースの IP アドレスを入力して開くこともできます。

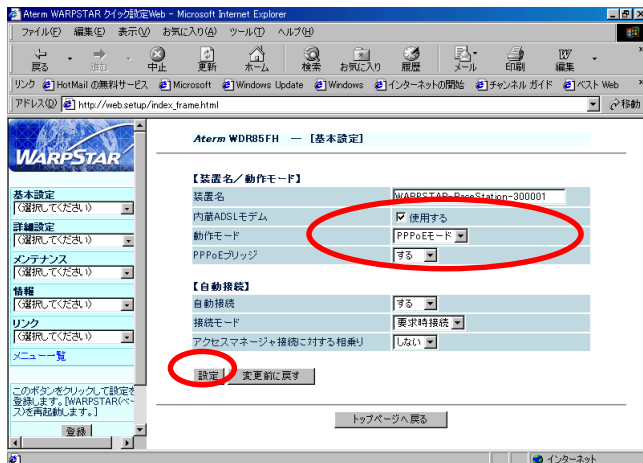
(工場出荷時は、192.168.0.1 です。)

例：http://192.168.0.1

2-1. メニュー [基本設定] のプルダウンメニューから [基本設定] をクリックします。



2-2. 次の設定/確認を行ってください。  
設定が終わったら [設定] をクリックして下さい。  
[装置名/動作モード]:  
[内蔵 ADSL モデム]: [使用する] にチェック。  
[動作モード]: [PPPoE モード] を選択。



2-3. メニュー [基本設定] のプルダウンメニューから [WAN 側自動接続設定] をクリックします。

2-4. 次の設定/確認を行ってください。  
設定が終わったら [設定] をクリックしてください。

[接続先の設定]:

[ユーザ名/パスワード]:

お客様のユーザ名/パスワードを入力してください。

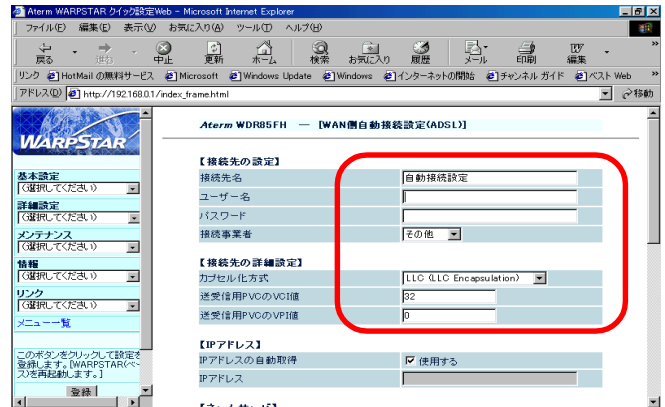
[接続事業者]: [その他] を選択。

[接続先の詳細設定]

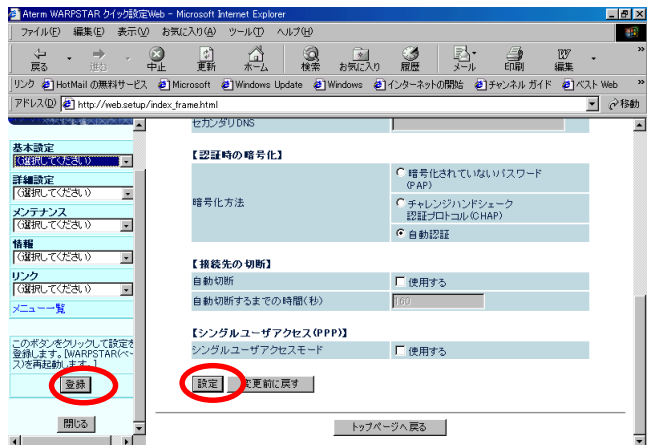
[カプセル化方式]: [LLC] をチェック。

[送受信信用 PVC の VCI 値]: 「32」を入力。

[送受信信用 PVC の VPI 値]: 「0」を入力。



2-5. 設定/確認終了後、[設定] をクリックしてください。その後、[登録] をクリックして設定値を登録してください。



2-6. 接続方法

ブラウザから、URL を指定することで、回線の接続を行います。

ADSL モデム設定以外の設定詳細については、取扱説明書をご参照ください。

以上

本情報は、2002年5月24日時点のものです

ND-023018(J)  
第1版  
2002年5月  
NEC アクセステクノロジ株式会社